

**0761 PSP BUD 13**

Partner kontaktowy:  
Numer zlecenia:  
Firma:  
Numer klienta:

Data: 17.02.2017  
Edytor: inż. Stanisław Pięta



PHU EL-PRO Stanisław Pięta

ul. Partyzantów 35A  
32-100 ProszowiceEdytor inż. Stanisław Pięta  
Telefon 661 935 410  
faks  
e-Mail Stanislaw.Pieta@poczta.fm

## Spis treści

### 0761 PSP BUD 13

Strona tytułowa projektu	1
Spis treści	2
Lista opraw	3
<b>KOMUNIKCJA</b>	
Podsumowanie	4
<b>SZATNIA</b>	
Podsumowanie	5
<b>WC1</b>	
Podsumowanie	6
<b>WC2</b>	
Podsumowanie	7
<b>KOMUNIKACJA 2</b>	
Podsumowanie	8
<b>WARSZTAT</b>	
Podsumowanie	9
<b>014 pracownia</b>	
Podsumowanie	10
<b>020 prac dydak.</b>	
Podsumowanie	11
<b>korytarz 1p</b>	
Podsumowanie	12
<b>PARTER SALA WYKŁADOWA</b>	
Podsumowanie	13
<b>1/8 P.R. Medyk.</b>	
Podsumowanie	14
<b>AULA</b>	
Podsumowanie	15

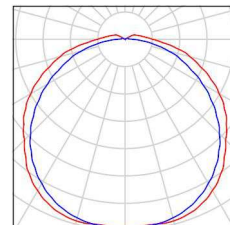
PHU EL-PRO Stanisław Pięta

ul. Partyzantów 35A  
32-100 Proszowice

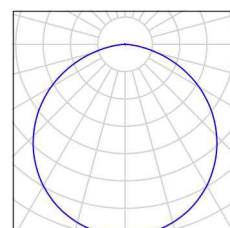
Edytor inż. Stanisław Pięta  
Telefon 661 935 410  
faks  
e-Mail Stanislaw.Pieta@poczta.fm

## 0761 PSP BUD 13 / Lista opraw

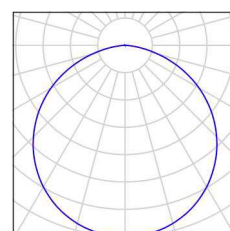
10 Ilość ESSYSTEM 2535104 COSMO LED 1287.LED  
840 6100lm OPAL 50W DRV  
Numer artykułu: 2535104  
Strumień świetlny (Oprawa): 6100 lm  
Strumień świetlny (Lampy): 6100 lm  
Moc opraw: 50.0 W  
Klasyfikacja oświetleń CIE: 95  
Kod Flux CIE: 42 72 91 95 100  
Wyposażenie: 1 x LED (Czynnik korekcyjny 1.000).



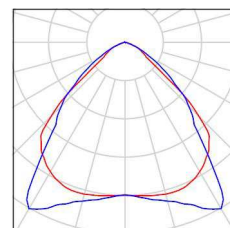
2 Ilość ESSYSTEM 3771001 AMARO 320.LED 840  
1600lm OPAL 23W IP44 RAL9016 DRV  
Numer artykułu: 3771001  
Strumień świetlny (Oprawa): 1600 lm  
Strumień świetlny (Lampy): 1600 lm  
Moc opraw: 23.0 W  
Klasyfikacja oświetleń CIE: 100  
Kod Flux CIE: 47 80 96 100 100  
Wyposażenie: 1 x LED (Czynnik korekcyjny 1.000).



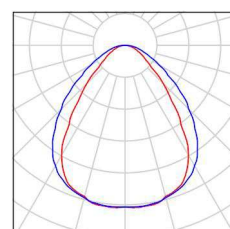
12 Ilość ESSYSTEM 3776001 AMARO 320.LED 830 lm  
W RAL9016 struktura, półmat DRV  
Numer artykułu: 3776001  
Strumień świetlny (Oprawa): 3001 lm  
Strumień świetlny (Lampy): 3000 lm  
Moc opraw: 42.0 W  
Klasyfikacja oświetleń CIE: 100  
Kod Flux CIE: 47 80 96 100 100  
Wyposażenie: 1 x LED (Czynnik korekcyjny 1.000).



46 Ilość ESSYSTEM 4845101 MODERNA 2 597.LED 840  
4100lm CLEAR 35W RAL9016 struktura DRV  
Numer artykułu: 4845101  
Strumień świetlny (Oprawa): 4100 lm  
Strumień świetlny (Lampy): 4100 lm  
Moc opraw: 47.0 W  
Klasyfikacja oświetleń CIE: 100  
Kod Flux CIE: 66 96 100 100 100  
Wyposażenie: 1 x LED (Czynnik korekcyjny 1.000).

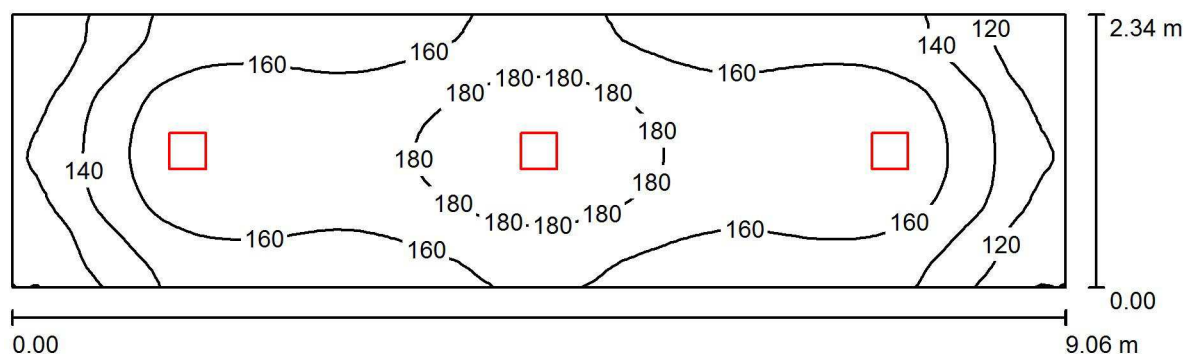


74 Ilość ESSYSTEM 5903104 S4000 BIS LED 1050.LED  
840 2000lm DMPR 21W ANODA DRV  
Numer artykułu: 5903104  
Strumień świetlny (Oprawa): 2000 lm  
Strumień świetlny (Lampy): 2000 lm  
Moc opraw: 21.0 W  
Klasyfikacja oświetleń CIE: 100  
Kod Flux CIE: 65 90 98 100 100  
Wyposażenie: 1 x LED (Czynnik korekcyjny 1.000).





PHU EL-PRO Stanisław Pięta

ul. Partyzantów 35A  
32-100 ProszowiceEdytor inż. Stanisław Pięta  
Telefon 661 935 410  
faks  
e-Mail Stanislaw.Pieta@poczta.fm**KOMUNIKCJA / Podsumowanie**Wysokość pomieszczenia: 2.700 m, Wysokość montażu: 2.700 m,  
Współczynnik konserwacji: 0.77

Wartości Lux, Skala 1:65

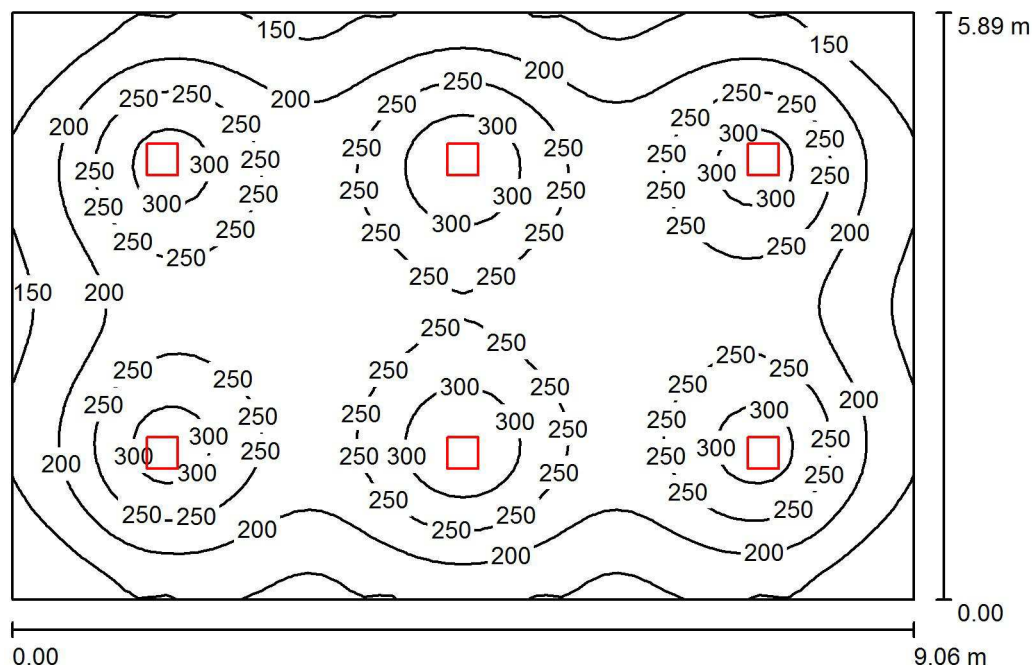
Powierzchnia	$\rho$ [%]	$E_m$ [lx]	$E_{min}$ [lx]	$E_{max}$ [lx]	$E_{min} / E_m$
Płaszczyzna pracy	/	157	98	196	0.624
Podłoga	20	157	98	196	0.623
Sufit	70	38	28	45	0.741
Ściany (4)	40	107	30	219	/

**Płaszczyzna pracy:**Wysokość: 0.000 m  
Siatka: 128 x 32 Punkty  
Margines: 0.000 m**Wykaz opraw**

Nr.	Ilość	Etykieta (Czynnik korekcyjny)	$\Phi$ (Oprawa) [lm]	$\Phi$ (Lampy) [lm]	P [W]
1	3	ESSYSTEM 3776001 AMARO 320.LED 830 lm W RAL9016 struktura, półmat DRV (1.000)	3001	3000	42.0
W sumie:			9003	9000	126.0

Specyfikacja mocy przyłączeniowej:  $5.95 \text{ W/m}^2 = 3.78 \text{ W/m}^2/100 \text{ lx}$  (Powierzchnia podstawowa:  $21.16 \text{ m}^2$ )

PHU EL-PRO Stanisław Pięta

ul. Partyzantów 35A  
32-100 ProszowiceEdytor inż. Stanisław Pięta  
Telefon 661 935 410  
faks  
e-Mail Stanislaw.Pieta@poczta.fm**SZATNIA / Podsumowanie**Wysokość pomieszczenia: 2.700 m, Wysokość montażu: 2.700 m,  
Współczynnik konserwacji: 0.77

Wartości Lux, Skala 1:76

Powierzchnia	$\rho$ [%]	$E_m$ [lx]	$E_{min}$ [lx]	$E_{max}$ [lx]	$E_{min} / E_m$
Płaszczyzna pracy	/	222	101	340	0.453
Podłoga	20	188	104	235	0.555
Sufit	70	39	29	42	0.733
Ściany (4)	40	106	32	166	/

**Płaszczyzna pracy:**Wysokość: 0.850 m  
Siatka: 64 x 64 Punkty  
Margines: 0.000 m**UGR**Lewa ściana 26  
Dolna ściana 26  
(CIE, SHR = 0.25.)

Wzdłuż- W poprzek do osi oświetlenia

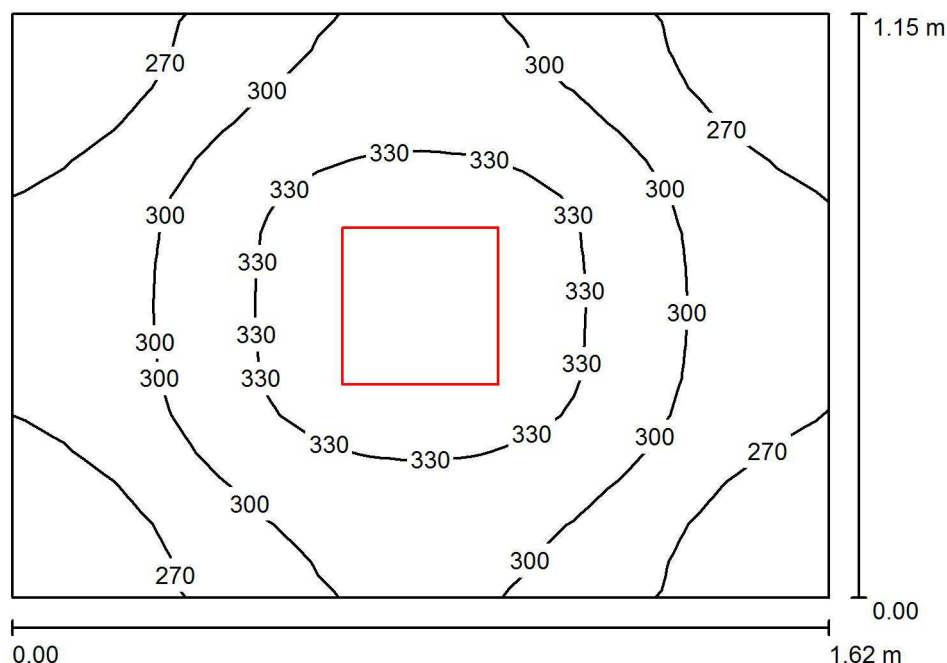
26 26  
26 26**Wykaz opraw**

Nr.	Ilość	Etykieta (Czynnik korekcyjny)	$\Phi$ (Oprawa) [lm]	$\Phi$ (Lampy) [lm]	P [W]
1	6	ESSYSTEM 3776001 AMARO 320.LED 830 lm W RAL9016 struktura, półmat DRV (1.000)	3001	3000	42.0
W sumie:			18005W	sumie: 18000	252.0

Specyfikacja mocy przyłączeniowej:  $4.72 \text{ W/m}^2 = 2.13 \text{ W/m}^2/100 \text{ lx}$  (Powierzchnia podstawowa:  $53.33 \text{ m}^2$ )



PHU EL-PRO Stanisław Pięta

ul. Partyzantów 35A  
32-100 ProszowiceEdytor inż. Stanisław Pięta  
Telefon 661 935 410  
faks  
e-Mail Stanislaw.Pieta@poczta.fm**WC1 / Podsumowanie**Wysokość pomieszczenia: 2.700 m, Wysokość montażu: 2.700 m,  
Współczynnik konserwacji: 0.77

Wartości Lux, Skala 1:15

Powierzchnia	$\rho$ [%]	$E_m$ [lx]	$E_{min}$ [lx]	$E_{max}$ [lx]	$E_{min} / E_m$
Płaszczyzna pracy	/	299	240	349	0.804
Podłoga	20	159	142	173	0.893
Sufit	70	106	67	129	0.625
Ściany (4)	40	222	61	815	/

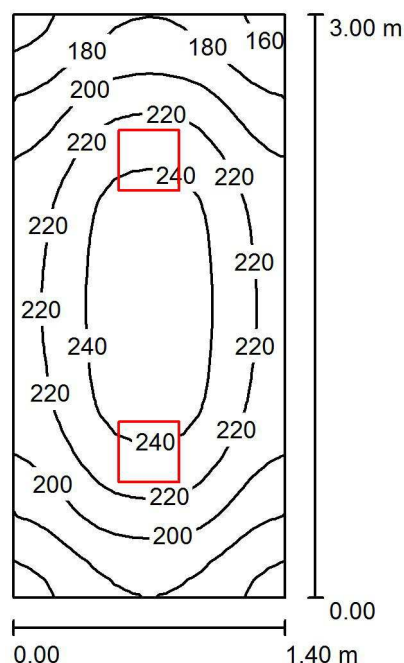
**Płaszczyzna pracy:**Wysokość: 0.850 m  
Siatka: 16 x 16 Punkty  
Margines: 0.000 m**Wykaz opraw**

Nr.	Ilość	Etykieta (Czynnik korekcyjny)	$\Phi$ (Oprawa) [lm]	$\Phi$ (Lampy) [lm]	P [W]
1	1	ESSYSTEM 3776001 AMARO 320.LED 830 lm W RAL9016 struktura, półmat DRV (1.000)	3001	3000	42.0
W sumie:			3001	W sumie: 3000	42.0

Specyfikacja mocy przyłączeniowej:  $22.45 \text{ W/m}^2 = 7.50 \text{ W/m}^2/100 \text{ lx}$  (Powierzchnia podstawowa:  $1.87 \text{ m}^2$ )



PHU EL-PRO Stanisław Pięta

ul. Partyzantów 35A  
32-100 ProszowiceEdytor inż. Stanisław Pięta  
Telefon 661 935 410  
faks  
e-Mail Stanislaw.Pieta@poczta.fm**WC2 / Podsumowanie**Wysokość pomieszczenia: 2.700 m, Wysokość montażu: 2.700 m,  
Współczynnik konserwacji: 0.77

Wartości Lux, Skala 1:39

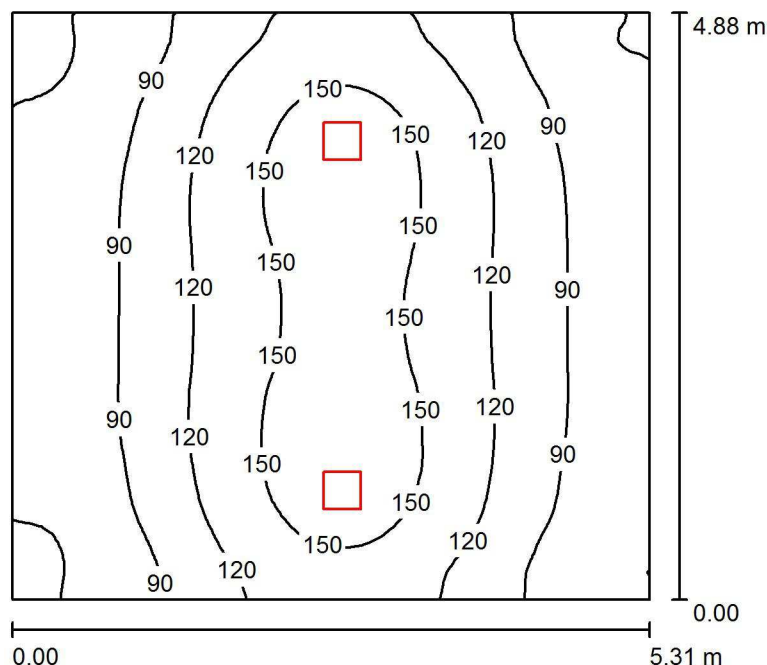
Powierzchnia	$\rho$ [%]	$E_m$ [lx]	$E_{min}$ [lx]	$E_{max}$ [lx]	$E_{min} / E_m$
Płaszczyzna pracy	/	213	154	252	0.724
Podłoga	20	131	106	150	0.807
Sufit	70	57	37	66	0.655
Ściany (4)	40	136	46	328	/

**Płaszczyzna pracy:**Wysokość: 0.850 m  
Siatka: 32 x 16 Punkty  
Margines: 0.000 m**UGR**Lewa ściana 22  
Dolna ściana 22  
(CIE, SHR = 0.25.)**Wzdłuż-****W poprzek**22  
22**do osi oświetlenia****Wykaz opraw**

Nr.	Ilość	Etykieta (Czynnik korekcyjny)	$\Phi$ (Oprawa) [lm]	$\Phi$ (Lampy) [lm]	P [W]
1	2	ESSYSTEM 3771001 AMARO 320.LED 840 1600lm OPAL 23W IP44 RAL9016 DRV (1.000)	1600	1600	23.0
W sumie:			3201	W sumie: 3200	46.0

Specyfikacja mocy przyłączeniowej:  $10.96 \text{ W/m}^2 = 5.15 \text{ W/m}^2/100 \text{ lx}$  (Powierzchnia podstawowa:  $4.20 \text{ m}^2$ )

PHU EL-PRO Stanisław Pięta

ul. Partyzantów 35A  
32-100 ProszowiceEdytor inż. Stanisław Pięta  
Telefon 661 935 410  
faks  
e-Mail Stanislaw.Pieta@poczta.fm**KOMUNIKACJA 2 / Podsumowanie**Wysokość pomieszczenia: 2.700 m, Wysokość montażu: 2.700 m,  
Współczynnik konserwacji: 0.77

Wartości Lux, Skala 1:63

Powierzchnia	$\rho$ [%]	$E_m$ [lx]	$E_{min}$ [lx]	$E_{max}$ [lx]	$E_{min} / E_m$
Płaszczyzna pracy	/	111	53	166	0.475
Podłoga	20	111	51	167	0.461
Sufit	70	24	14	37	0.582
Ściany (4)	40	64	17	311	/

**Płaszczyzna pracy:**Wysokość: 0.000 m  
Siatka: 64 x 64 Punkty  
Margines: 0.000 m**UGR**Lewa ściana 26  
Dolna ściana 25  
(CIE, SHR = 0.25.)

Wzdłuż- W poprzek do osi oświetlenia

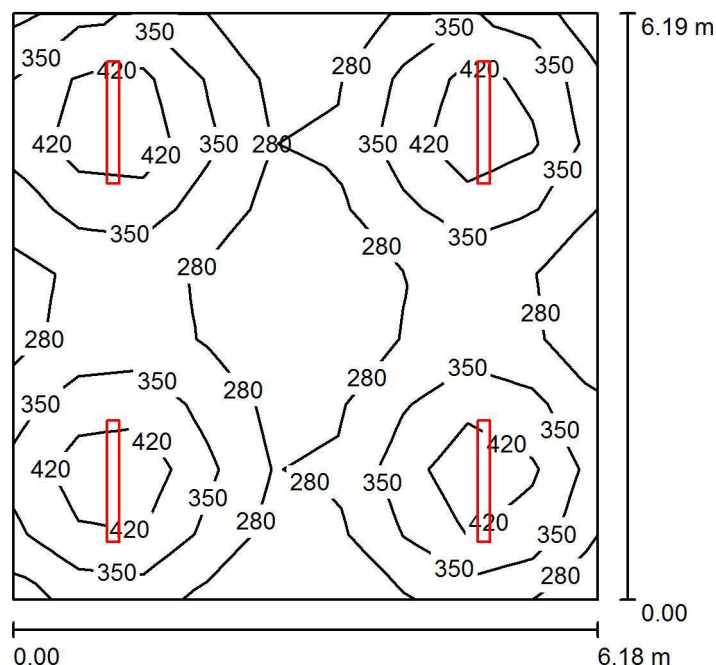
26 26  
25 25**Wykaz opraw**

Nr.	Ilość	Etykieta (Czynnik korekcyjny)	$\Phi$ (Oprawa) [lm]	$\Phi$ (Lampy) [lm]	P [W]
1	2	ESSYSTEM 3776001 AMARO 320.LED 830 lm W RAL9016 struktura, półmat DRV (1.000)	3001	3000	42.0
W sumie:			6002	6000	84.0

Specyfikacja mocy przyłączeniowej:  $3.24 \text{ W/m}^2 = 2.93 \text{ W/m}^2/100 \text{ lx}$  (Powierzchnia podstawowa:  $25.92 \text{ m}^2$ )



PHU EL-PRO Stanisław Pięta

ul. Partyzantów 35A  
32-100 ProszowiceEdytor inż. Stanisław Pięta  
Telefon 661 935 410  
faks  
e-Mail Stanislaw.Pieta@poczta.fm**WARSZTAT / Podsumowanie**Wysokość pomieszczenia: 2.700 m, Wysokość montażu: 2.700 m,  
Współczynnik konserwacji: 0.77

Wartości Lux, Skala 1:80

Powierzchnia	$\rho$ [%]	$E_m$ [lx]	$E_{min}$ [lx]	$E_{max}$ [lx]	$E_{min} / E_m$
Płaszczyzna pracy	/	343	216	523	0.629
Podłoga	20	277	216	320	0.780
Sufit	70	92	65	207	0.708
Ściany (4)	40	228	115	499	/

**Płaszczyzna pracy:**

Wysokość: 0.850 m

Siatka: 9 x 9 Punkty

Margines: 0.000 m

**UGR**

Lewa ściana

Dolna ściana

(CIE, SHR = 0.25.)

Wzdłuż-

23

23

W poprzek

23

23

do osi oświetlenia

**Wykaz opraw**

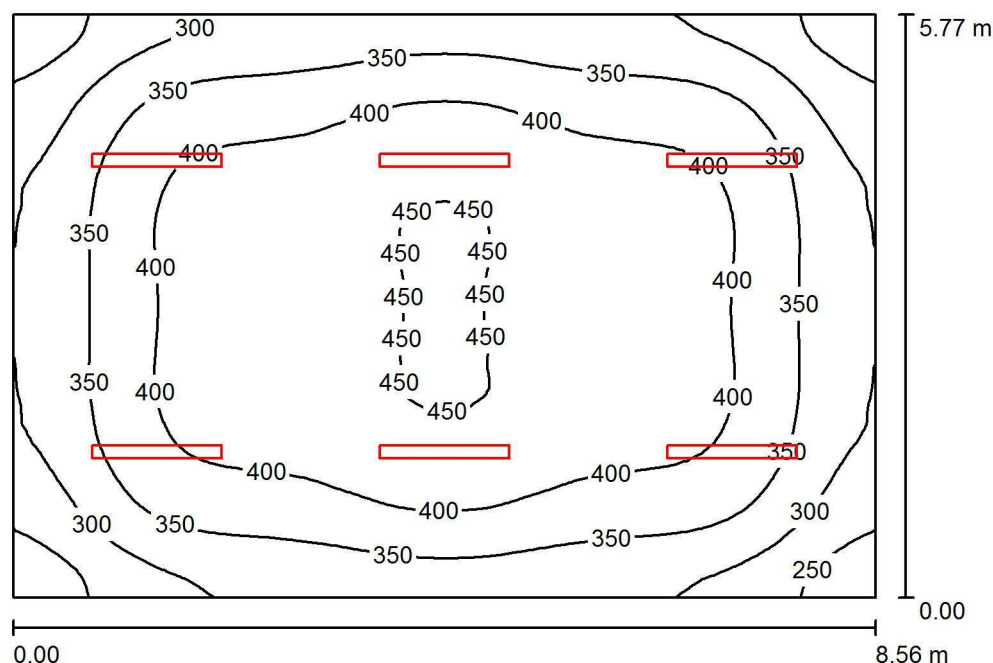
Nr.	Ilość	Etykieta (Czynnik korekcyjny)	$\Phi$ (Oprawa) [lm]	$\Phi$ (Lampy) [lm]	P [W]
1	4	ESSYSTEM 2535104 COSMO LED 1287.LED 840 6100lm OPAL 50W DRV (1.000)	6100	6100	50.0
W sumie:			24400	24400	200.0

Specyfikacja mocy przyłączeniowej:  $5.23 \text{ W/m}^2 = 1.52 \text{ W/m}^2/100 \text{ lx}$  (Powierzchnia podstawowa:  $38.22 \text{ m}^2$ )

PHU EL-PRO Stanisław Pięta

ul. Partyzantów 35A  
32-100 ProszowiceEdytor inż. Stanisław Pięta  
Telefon 661 935 410  
faks  
e-Mail Stanislaw.Pieta@poczta.fm

## 014 pracownia / Podsumowanie

Wysokość pomieszczenia: 3.500 m, Wysokość montażu: 3.500 m,  
Współczynnik konserwacji: 0.77

Wartości Lux, Skala 1:75

Powierzchnia	$\rho$ [%]	$E_m$ [lx]	$E_{min}$ [lx]	$E_{max}$ [lx]	$E_{min} / E_m$
Płaszczyzna pracy	/	371	221	455	0.595
Podłoga	20	312	202	389	0.646
Sufit	70	105	78	206	0.742
Ściany (4)	40	235	122	363	/

**Płaszczyzna pracy:**Wysokość: 0.850 m  
Siatka: 64 x 64 Punkty  
Margines: 0.000 m**UGR**Lewa ściana  
Dolna ściana  
(CIE, SHR = 0.25.)

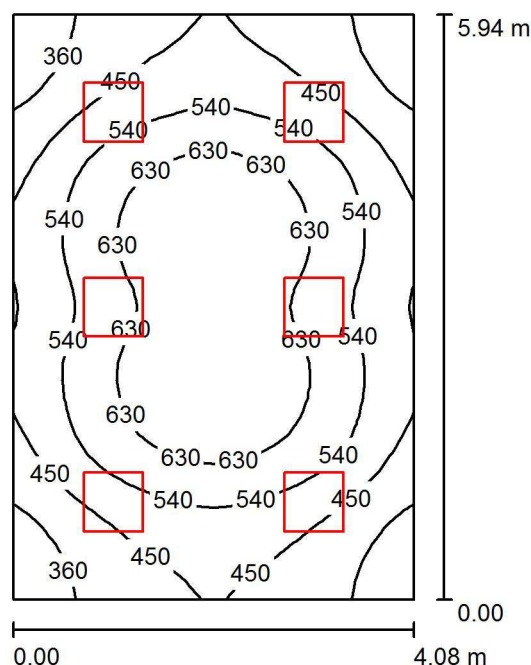
Wzdłuż- W poprzek do osi oświetlenia

22 22  
22 22**Wykaz opraw**

Nr.	Ilość	Etykieta (Czynnik korekcyjny)	$\Phi$ (Oprawa) [lm]	$\Phi$ (Lampy) [lm]	P [W]
1	6	ESSYSTEM 2535104 COSMO LED 1287.LED 840 6100lm OPAL 50W DRV (1.000)	6100	6100	50.0
W sumie:			36600	36600	300.0

Specyfikacja mocy przyłączeniowej:  $6.07 \text{ W/m}^2 = 1.64 \text{ W/m}^2/100 \text{ lx}$  (Powierzchnia podstawowa:  $49.39 \text{ m}^2$ )

PHU EL-PRO Stanisław Pięta

ul. Partyzantów 35A  
32-100 ProszowiceEdytor inż. Stanisław Pięta  
Telefon 661 935 410  
faks  
e-Mail Stanislaw.Pieta@poczta.fm**020 prac dydak. / Podsumowanie**Wysokość pomieszczenia: 3.500 m, Wysokość montażu: 3.500 m,  
Współczynnik konserwacji: 0.77

Wartości Lux, Skala 1:77

Powierzchnia	$\rho$ [%]	$E_m$ [lx]	$E_{min}$ [lx]	$E_{max}$ [lx]	$E_{min} / E_m$
Płaszczyzna pracy	/	524	297	711	0.567
Podłoga	20	432	276	577	0.640
Sufit	70	87	64	98	0.739
Ściany (4)	40	233	67	404	/

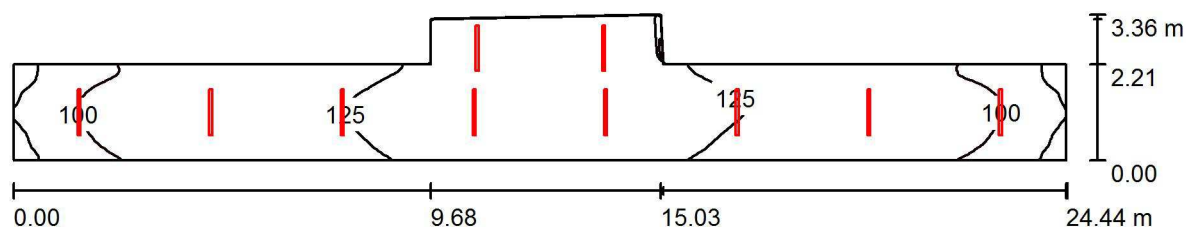
**Płaszczyzna pracy:**Wysokość: 0.850 m  
Siatka: 32 x 32 Punkty  
Margines: 0.000 m**UGR**Wzdłuż- W poprzek do osi oświetlenia  
Lewa ściana 17 18  
Dolna ściana 17 18  
(CIE, SHR = 0.25.)**Wykaz opraw**

Nr.	Ilość	Etykieta (Czynnik korekcyjny)	$\Phi$ (Oprawa) [lm]	$\Phi$ (Lampy) [lm]	P [W]
1	6	ESSYSTEM 4845101 MODERNA 2 597.LED 840 4100lm CLEAR 35W RAL9016 struktura DRV (1.000)	4100	4100	47.0
W sumie:			24599	W sumie: 24600	282.0

Specyfikacja mocy przyłączeniowej:  $11.62 \text{ W/m}^2 = 2.22 \text{ W/m}^2/100 \text{ lx}$  (Powierzchnia podstawowa:  $24.28 \text{ m}^2$ )



PHU EL-PRO Stanisław Pięta

ul. Partyzantów 35A  
32-100 ProszowiceEdytor inż. Stanisław Pięta  
Telefon 661 935 410  
faks  
e-Mail Stanislaw.Pieta@poczta.fm**korytarz 1p / Podsumowanie**Wysokość pomieszczenia: 3.500 m, Wysokość montażu: 3.500 m,  
Współczynnik konserwacji: 0.77

Wartości Lux, Skala 1:175

Powierzchnia	$\rho$ [%]	$E_m$ [lx]	$E_{min}$ [lx]	$E_{max}$ [lx]	$E_{min} / E_m$
Płaszczyzna pracy	/	130	67	205	0.513
Podłoga	20	130	67	204	0.519
Sufit	70	29	17	61	0.599
Ściany (8)	40	75	20	597	/

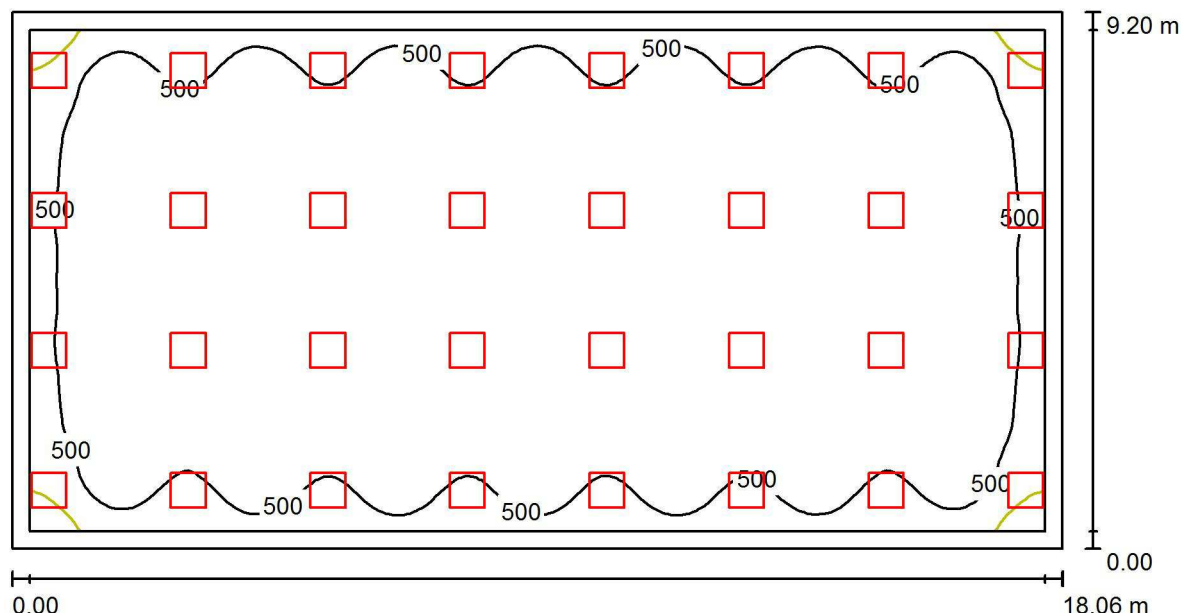
**Płaszczyzna pracy:**Wysokość: 0.000 m  
Siatka: 128 x 32 Punkty  
Margines: 0.000 m**Wykaz opraw**

Nr.	Ilość	Etykieta (Czynnik korekcyjny)	$\Phi$ (Oprawa) [lm]	$\Phi$ (Lampy) [lm]	P [W]
1	10	ESSYSTEM 5903104 S4000 BIS LED 1050.LED 840 2000lm DMPR 21W ANODA DRV (1.000)	2000	2000	21.0
W sumie:			20005W	sumie: 20000	210.0

Specyfikacja mocy przyłączeniowej:  $3.50 \text{ W/m}^2 = 2.69 \text{ W/m}^2/100 \text{ lx}$  (Powierzchnia podstawowa:  $59.98 \text{ m}^2$ )



PHU EL-PRO Stanisław Pięta

ul. Partyzantów 35A  
32-100 ProszowiceEdytor inż. Stanisław Pięta  
Telefon 661 935 410  
faks  
e-Mail Stanislaw.Pieta@poczta.fm**PARTER SALA WYKŁADOWA / Podsumowanie**Wysokość pomieszczenia: 3.500 m, Wysokość montażu: 3.500 m,  
Współczynnik konserwacji: 0.77

Wartości Lux, Skala 1:130

Powierzchnia	$\rho$ [%]	$E_m$ [lx]	$E_{min}$ [lx]	$E_{max}$ [lx]	$E_{min} / E_m$
Płaszczyzna pracy	/	564	341	679	0.604
Podłoga	20	513	276	616	0.538
Sufit	70	99	86	114	0.875
Ściany (4)	40	238	82	778	/

**Płaszczyzna pracy:**Wysokość: 0.850 m  
Siatka: 128 x 64 Punkty  
Margines: 0.300 m**UGR**Lewa ściana  
Dolna ściana

(CIE, SHR = 0.25.)

Wzdłuż-

W poprzek

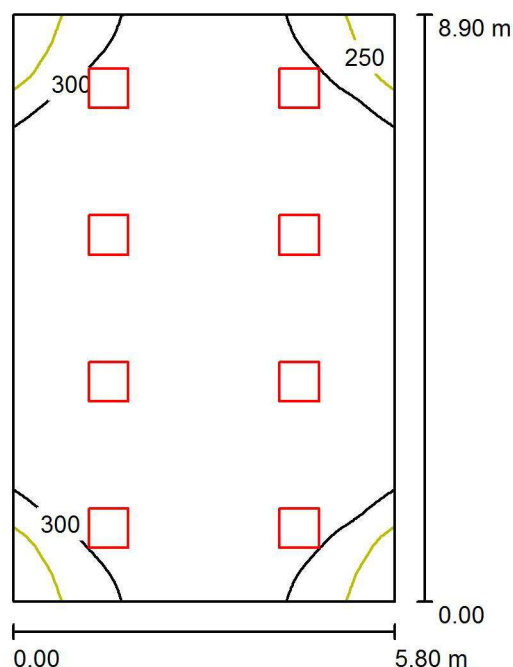
do osi oświetlenia

17  
1718  
18**Wykaz opraw**

Nr.	Ilość	Etykieta (Czynnik korekcyjny)	$\Phi$ (Oprawa) [lm]	$\Phi$ (Lampy) [lm]	P [W]
1	32	ESSYSTEM 4845101 MODERNA 2 597.LED 840 4100lm CLEAR 35W RAL9016 struktura DRV (1.000)	4100	4100	47.0
W sumie:			131195	W sumie: 131200	1504.0

Specyfikacja mocy przyłączeniowej:  $9.05 \text{ W/m}^2 = 1.61 \text{ W/m}^2/100 \text{ lx}$  (Powierzchnia podstawowa:  $166.11 \text{ m}^2$ )

PHU EL-PRO Stanisław Pięta

ul. Partyzantów 35A  
32-100 ProszowiceEdytor inż. Stanisław Pięta  
Telefon 661 935 410  
faks  
e-Mail Stanislaw.Pieta@poczta.fm**1/8 P.R. Medyk. / Podsumowanie**Wysokość pomieszczenia: 3.500 m, Wysokość montażu: 3.500 m,  
Współczynnik konserwacji: 0.77

Wartości Lux, Skala 1:115

Powierzchnia	$\rho$ [%]	$E_m$ [lx]	$E_{min}$ [lx]	$E_{max}$ [lx]	$E_{min} / E_m$
Płaszczyzna pracy	/	396	212	564	0.534
Podłoga	20	349	184	480	0.529
Sufit	70	63	47	72	0.740
Ściany (4)	40	158	46	277	/

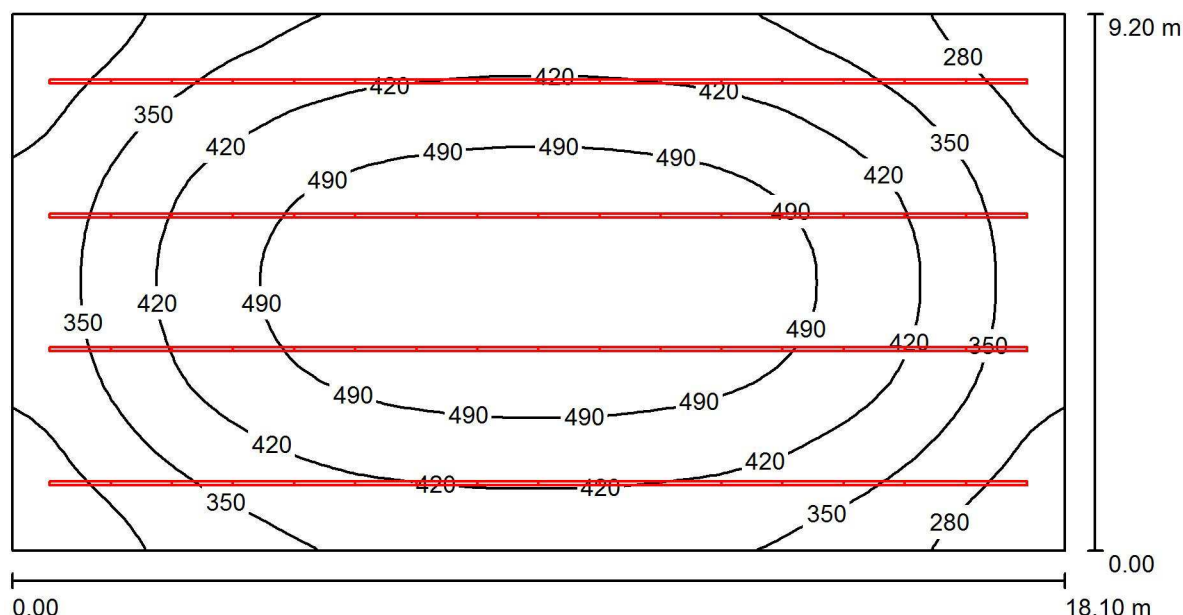
**Płaszczyzna pracy:**Wysokość: 0.850 m  
Siatka: 64 x 64 Punkty  
Margines: 0.000 m**UGR**Lewa ściana 17  
Dolna ściana 17  
(CIE, SHR = 0.25.)**Wzdłuż-****W poprzek**18  
18**do osi oświetlenia****Wykaz opraw**

Nr.	Ilość	Etykieta (Czynnik korekcyjny)	$\Phi$ (Oprawa) [lm]	$\Phi$ (Lampy) [lm]	P [W]
1	8	ESSYSTEM 4845101 MODERNA 2 597.LED 840 4100lm CLEAR 35W RAL9016 struktura DRV (1.000)	4100	4100	47.0
W sumie:			32799W	32800	376.0

Specyfikacja mocy przyłączeniowej:  $7.28 \text{ W/m}^2 = 1.84 \text{ W/m}^2/100 \text{ lx}$  (Powierzchnia podstawowa:  $51.62 \text{ m}^2$ )



PHU EL-PRO Stanisław Pięta

ul. Partyzantów 35A  
32-100 ProszowiceEdytor inż. Stanisław Pięta  
Telefon 661 935 410  
faks  
e-Mail Stanislaw.Pieta@poczta.fm**AULA / Podsumowanie**Wysokość pomieszczenia: 7.000 m, Wysokość montażu: 7.000 m,  
Współczynnik konserwacji: 0.77

Wartości Lux, Skala 1:130

Powierzchnia	$\rho$ [%]	$E_m$ [lx]	$E_{min}$ [lx]	$E_{max}$ [lx]	$E_{min} / E_m$
Płaszczyzna pracy	/	410	215	551	0.526
Podłoga	20	382	206	510	0.540
Sufit	70	76	59	93	0.770
Ściany (4)	40	189	67	283	/

**Płaszczyzna pracy:**Wysokość: 0.850 m  
Siatka: 64 x 32 Punkty  
Margines: 0.000 m**Wykaz opraw**

Nr.	Ilość	Etykieta (Czynnik korekcyjny)	$\Phi$ (Oprawa) [lm]	$\Phi$ (Lampy) [lm]	P [W]
1	64	ESSYSTEM 5903104 S4000 BIS LED 1050.LED 840 2000lm DMPR 21W ANODA DRV (1.000)	2000	2000	21.0
W sumie:			128031	W sumie: 128000	1344.0

Specyfikacja mocy przyłączeniowej:  $8.07 \text{ W/m}^2 = 1.97 \text{ W/m}^2/100 \text{ lx}$  (Powierzchnia podstawowa:  $166.52 \text{ m}^2$ )